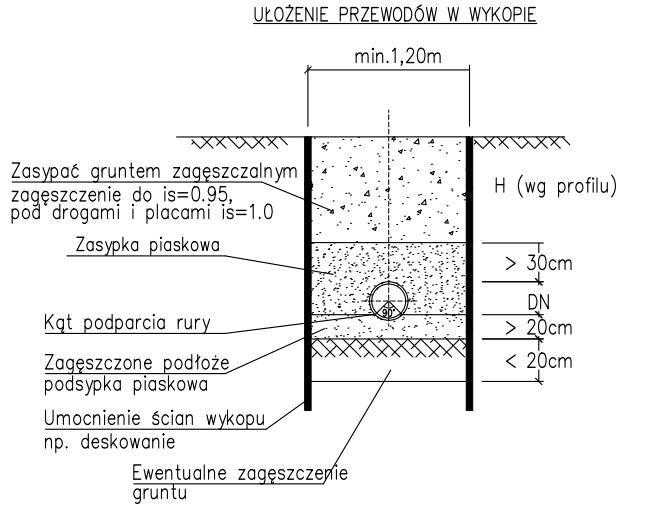


UWAGA :

POSADOWIENIE RUROCIĄGÓW OKREŚLONO NA PODSTAWIE MAPY DO CELÓW PROJEKTOWYCH.

OSTATECZNE POSADOWIENIE NALEŻY OKREŚLIĆ PO ODKRYCIU RUROCIĄGÓW DOKONUJĄC EWENTUALNYCH KOREKT W POSADOWIENIU

POŁĄCZENIACH Z RUROCIĄGIEM ISTNIEJĄCYM.



PROJEKT:

PRZEBUDOWA BOISK

SPORTOWYCH, BUDOWA ZBIORNIKA

RETENCYJNEGO ORAZ DRENAŻU

ORAZ WEWNĘTRZNEJ INSTALACJI

ELEKTRYCZNEJ

INWESTOR:

GMINA MIEJSKA KRAKÓW -

ZARZĄD INFRASTRUKTURY

SPORTOWEJ

UL. WALEREGO SŁAWKA 10,

30-633 KRAKÓW

ADRES INWESTYCJI:

UL. Niebieska 2; 32-685 KRAKÓW

DZIAŁKA NR 206

ID DZIAŁKI: 126104_9.0060.206

obręb P60, j.ew. PODGÓRZE

STADIUM:

PROJEKT TECHNICZNY

TYTUŁ RYSUNKU:

PROFIL KANALIZACJI DESZCZOWEJ ZB1.1

SKALA 1:100/500

PROJEKTANT:

MATEUSZ PILCH

MAP/0433/POOS/09

SPRAWDZAJĄCY:

KATARZYNA PILCH

MAP/0467/POOS/11

12.2024

NR RYS. 02

Zastrzega się wszelkie prawa wynikające z Ustawy o prawie autorskim. Projekt niniejszy nie może być w całości lub w części przerysowany, uzupełniony, skopiowany lub odstąpiony komukolwiek bez pisemnej zgody firmy GRUPA 68 ARCHITEKCI w Krakowie.